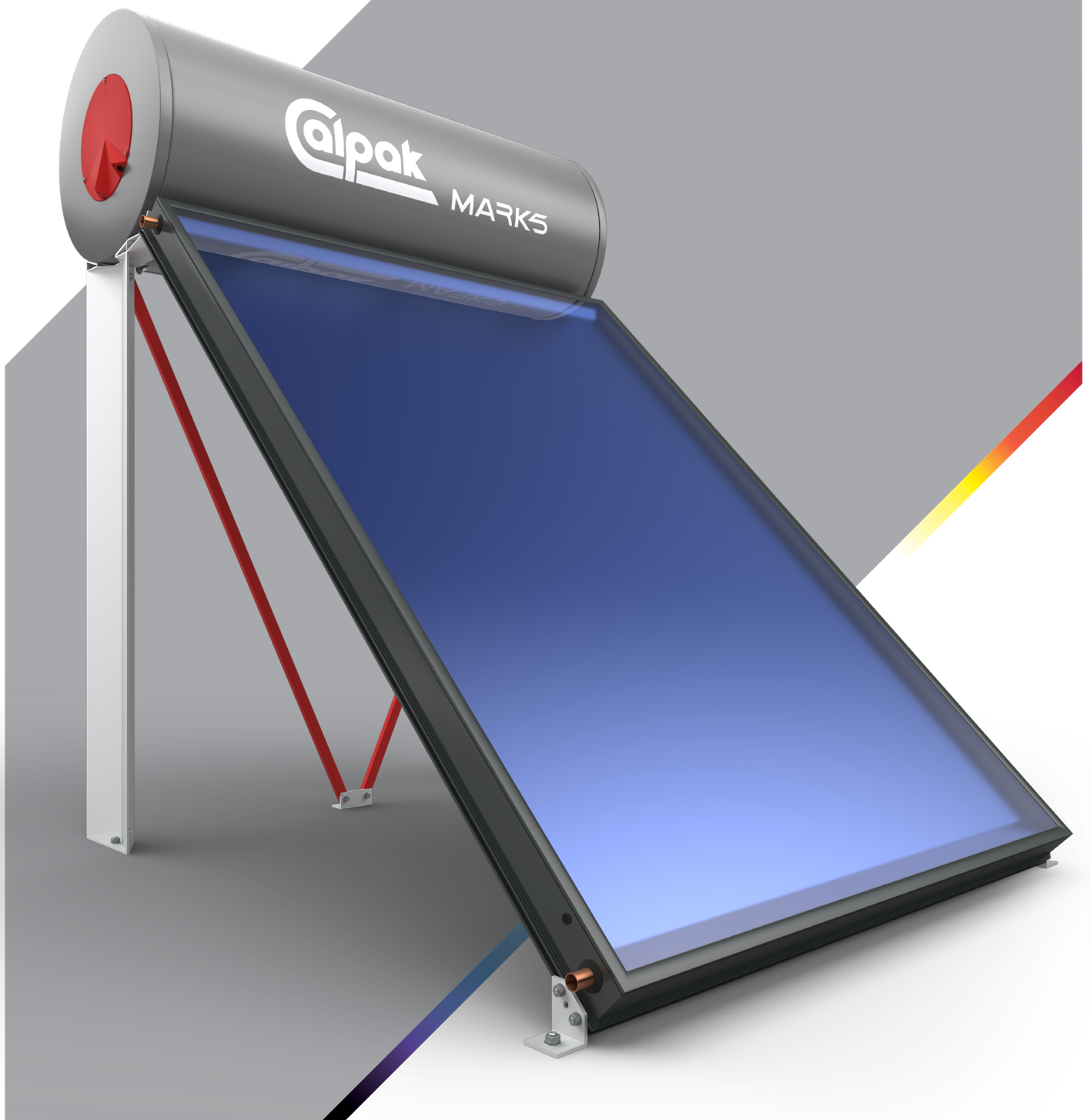




MARK5

ΔΥΝΑΜΗ  
ΣΤΙΒΑΡΟΤΗΤΑ  
DESIGN



Ένας ηλιακός θερμοσίφωνας πρέπει να είναι πολύ δυνατός για να καλύψει πλήρως τις ανάγκες σας σε ζεστό νερό.

Ο Mark5 έχει τον ισχυρότερο συλλέκτη σε όλη την Ευρώπη, βάσει πιστοποιημένων μετρήσεων (80% αποδοτικότητα και ελάχιστες θερμικές απώλειες), καθώς επίσης και τον καλύτερα σχεδιασμένο εναλλάκτη θερμότητας που εξασφαλίζει την αποδοτική μετάδοση της ενέργειας από τον συλλέκτη στην δεξαμενή.

Πρέπει επίσης να είναι γερός ώστε να απολαμβάνετε την δωρεάν ενέργεια του ήλιου για πολλά χρόνια.

Ο Mark5 είναι κατασκευασμένος με τα καλύτερα υλικά και σύμφωνα με τις αυστηρότερες ποιοτικές προδιαγραφές. Έχει δεξαμενή από χάλυβα DC-03 κατά DIN 10130, ρομποτικές κολλήσεις τεχνολογίας pulse tig, επισμάλτωση κατά DIN 4753/3, συλλέκτη με προφίλ αλουμινίου διπλού τοιχώματος 2,4 mm και πλάτη αλουμινίου καθώς και βάση εξ' ολοκλήρου από αλουμίνιο.

Τέλος πρέπει να είναι καλοσχεδιασμένος ώστε να ταιριάζει με την αισθητική σας.

Ο Mark5 είναι σχεδιασμένος σύμφωνα με τις σύγχρονες τάσεις αφαίρεσης & εργονομίας και έχει βραβευτεί με το διεθνώς αναγνωρισμένο reddot design award.

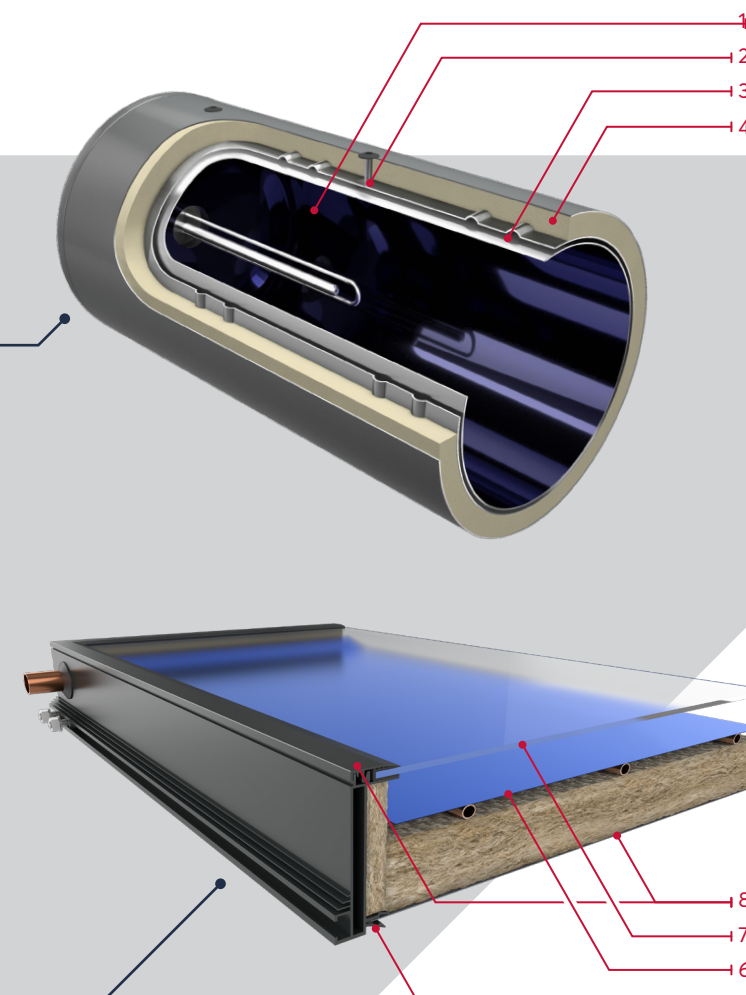


### ΥΨΗΛΗΣ ΤΕΧΝΟΛΟΓΙΑΣ ΠΑΡΑΓΩΓΗ

Ο Mark5 παράγεται εξολοκλήρου στο νέο **smart εργοστάσιο** της Calpak που έχει αναγνωριστεί ως το πλέον εξελιγμένο στην Ελλάδα αναφορικά με τη εφαρμογή της **ρομποτικής τεχνολογίας**, της **τεχνολογίας 5G** καθώς και της **τεχνητής νοημοσύνης** που καθιστά εφικτή την αυτόματη βελτιστοποίηση των μηχανικών διεργασιών.

### ΔΕΞΑΜΕΝΗ MARK5

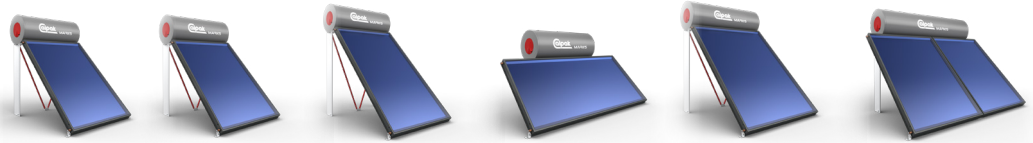
1. Εσωτερικό κέλυφος σύμφωνα με το DIN 10130 & επισμάλτωση σύμφωνα με το DIN 4753/3
  - › Αντοχή στον χρόνο
  - › Νερό πραγματικά υγιεινό
2. Όλες οι συγκολλήσεις είναι ρομποτικές τεχνολογίας pulse tig
  - › Αντοχή στον χρόνο
  - › Εγγυημένη ποιότητα
3. Θερμοδυναμικά σχεδιασμένο κλειστό κύκλωμα & ειδικός διαχύτης
  - › Ζεστό νερό ακόμα πιο γρήγορα
4. Μόνωση από πυκνή οικολογική πολυουρεθάνη πάχους 45mm
  - › Ζεστό νερό και το επόμενο πρωί



### ΣΥΛΛΕΚΤΗΣ M5

5. Προφίλ αλουμινίου διπλού τοιχώματος 2,4mm
  - › Αντοχή στον χρόνο
  - › Περισσότερο καυτό νερό
6. Απορροφητής με 12 χαλκοσωλήνες & Υπερεπιλεκτική επιφάνεια Tinnox 0.5mm
  - › Περισσότερο καυτό νερό
7. Τζάμι ασφαλείας Low-Iron υψηλής διαπερατότητας (T > 91,5%)
  - › Περισσότερο καυτό νερό
8. Πρεσαριστή κατασκευή & πλάτη αλουμινίου
  - › Αντοχή στον χρόνο
  - › Καθαρή όψη





## MARK5

	125/2,1	160/2,1	160/2,6	160/2,6H	200/3	300/4,2
προτείνεται για την εξυπηρέτηση	2-3 ατόμων	3-4 ατόμων	4-5 ατόμων	4-5 ατόμων	5-6 ατόμων	6-8 ατόμων

### ΣΥΛΛΕΚΤΗΣ

επιφάνεια	2,09 m <sup>2</sup>	2,09 m <sup>2</sup>	2,60 m <sup>2</sup>	2,60 m <sup>2</sup>	3,00 m <sup>2</sup>	4,18 m <sup>2</sup>
χαλκοσωλήνες υδροσκελετού	12	12	12	18	15	24
επιφάνεια απορροφητή	high selective (Tinox) 0,5mm (α > 95% , ε < 3,5%)					
συγκόλληση απορροφητή	laser					
πλαίσιο	προφίλ αλουμινίου διπλού τοιχώματος 24mm					
τζάμι	tempered 3,2mm (ασφαλείας), low-iron (διαπερατότητα >91,5%)					
μόνωση	πετροβάμβακας πυκνότητας 50 kg/m <sup>3</sup> και πάχους 40mm					
μέθοδος συναρμολόγησης συλλέκτη	σφράγισμα τζαμιού και πλάτης σε πρέσα					
οπτική απόδοση	η <sub>0</sub> = 79,5%	η <sub>0</sub> = 79,5%	η <sub>0</sub> = 79,5%	η <sub>0</sub> = 79,5%	η <sub>0</sub> = 80%	η <sub>0</sub> = 79,5%
συντελεστής θερμικών απωλειών	α <sub>1</sub> = 3,75	α <sub>1</sub> = 3,75	α <sub>1</sub> = 3,75	α <sub>1</sub> = 3,75	α <sub>1</sub> = 3,27	α <sub>1</sub> = 3,75
ετήσια απόδοση (Αθήνα 50°C)	1867 kWh	1867 kWh	2323 kWh	2323 kWh	2792 kWh	3734 kWh
πιστοποιήσεις	Solar-Keymark, SRCC, DCL					

### ΔΕΞΑΜΕΝΗ

χωρητικότητα	122 lt	156 lt	156 lt	156 lt	201 lt	291 lt
σχεδιασμός εσωτερικής δεξαμενής	από την Interdomo (μεγάλο βάθος καπακιών και τέλειες εσωτερικές ραφές για άψογη επισφάλτωση)					
υλικό δεξαμενής / μανδύα	χάλυβας DC-03 2,5mm / χάλυβας DC-03 1,5mm (κατά DIN 10130)					
μέθοδος συγκόλλησης / έλεγχος	ρομποτική pulse tig / διπλός έλεγχος, πριν και μετά την επισφάλτωση, στα 15bar					
αντισκληρωτική προστασία	direct enameling (κατά DIN 4753/3) με εμαγιέ από την Wendel					
καθοδική προστασία	ράβδος μαγνησίου (κατά DIN 4753/6)					
αντιψυκτική προστασία	αντιψυκτικό & αντισκληρωτικό υγρό Calpak fluid (φαρμακευτική προπυλενογλυκόλη)					
μόνωση	διογκωμένη οικολογική πολυουρεθάνη πυκνότητας 43 kg/m <sup>3</sup> και πάχους 45mm					
συμπεριλαμβανόμενα αξεσουάρ	αντίσταση 3,5 KW inox, αντεπίστροφη βαλβίδα ασφαλείας, βαλβίδα εκτόνωσης κλειστού κυκλώματος					
σετ σύνδεσης δεξαμενής	μονωμένοι ανοξειδωτοι σωλήνες 316L τύπου flexib και διαμέτρου Φ21mm (σε μούφες 3/4" με βέλτιστη κλίση)					
σύνδεση με λέβητα	μόνο τα μοντέλα τριπλής ενέργειας (trien)					
βάση	εξ' ολοκλήρου από αλουμίνιο, ειδικής σχεδίασης για εργονομία, στιβαρότητα και αισθητική					
πιστοποιήσεις	email (ποιότητας εμαγιέ), RoHS (υγιεινής), CE (ασφάλειας)					

### ΕΞΩΤΕΡΙΚΕΣ ΔΙΑΣΤΑΣΕΙΣ

Τοποθέτηση 45° (ύψος, βάθος, πλάτος - mm)	1700, 1684, 1230	1700, 1684, 1230	1989, 1973, 1230	1370, 1324, 2107	1904, 1867, 1525	1700, 1684, 2553
Τοποθέτηση 30° (ύψος, βάθος, πλάτος - mm)	1326, 1892, 1230	1326, 1892, 1230	1531, 2247, 1230	1093, 1488, 2107	1476, 2152, 1525	1326, 1892, 2553